

CARLOTA VINTAGE

DESCRIPCIÓN

La butaca Carlota vintage es de sofisticada concepción y elegancia. Tapizado fijo en su totalidad. Estructura de madera maciza. Una pieza vanguardista que emula al estilo vintage.

CARACTERÍSTICAS TÉCNICAS

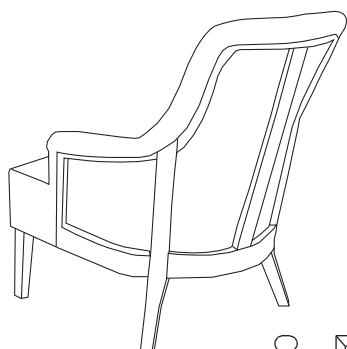
Estructura de base realizada en haya maciza europea.

Estructura interior realizada en pino macizo del país.

Suspensión mediante cincha elástica de 80 mm y tablero de partículas.

Almohadas de polieter de 25-30 kg/m³ de densidad recubiertas de fibra hueca siliconada.

Fondo y acabado en tinte pigmentado a base de poliuretano aplicado a mano.



28



0.5



1

MEDIDAS

Alto: 91 cm.
Fondo: 82 cm.
Altura Asiento: 42 cm.
Altura Brazo: 58 cm.
Ancho: 68 cm.



91



82



42



58



68

METRAJE



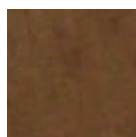
3

rayas o cuadros:
+30%

ACABADOS

Maderas

SERIE PLUS



Kenia

*Todos los tejidos de nuestra colección